



COLLECTIF
RÉCOLTE

Offre de services

Collectif Récolte

2026-02

Collectif Récolte
semer pour l'avenir

Table des matières

- 3** **Le Collectif Récolte**
Qui sommes-nous?
- 5** **Notre proposition de valeur**
Notre méthodologie et nos services
- 6** **Fenêtre sur notre travail**
Notre expertise et nos mandats passés
- 12** **Nos coordonnées**

Notre mission

Le Collectif Récolte est une entreprise sociale qui mise sur l'intelligence collective et la mobilisation des communautés pour catalyser des solutions qui mèneront à des pratiques alimentaires locales et durables.

Notre vision

Nous œuvrons pour un écosystème alimentaire juste qui soutient des économies locales florissantes, des communautés saines et des environnements naturels résilients.

Notre manifeste

1

L'alimentation est un bien collectif
avant d'être un bien commercial



2

L'alimentation est un moteur de changement
environnemental, social, économique



3

Nous devons retrouver la connexion
avec nos aliments

les gens qui les produisent et la
terre qui nous nourrit



4

Il n'y a pas de solutions simples à des
problèmes complexes

Attention aux fausses bonnes idées & aux
raccourcis!



5

Personne ne doit être laissé derrière
pour avancer tous.tes ensemble

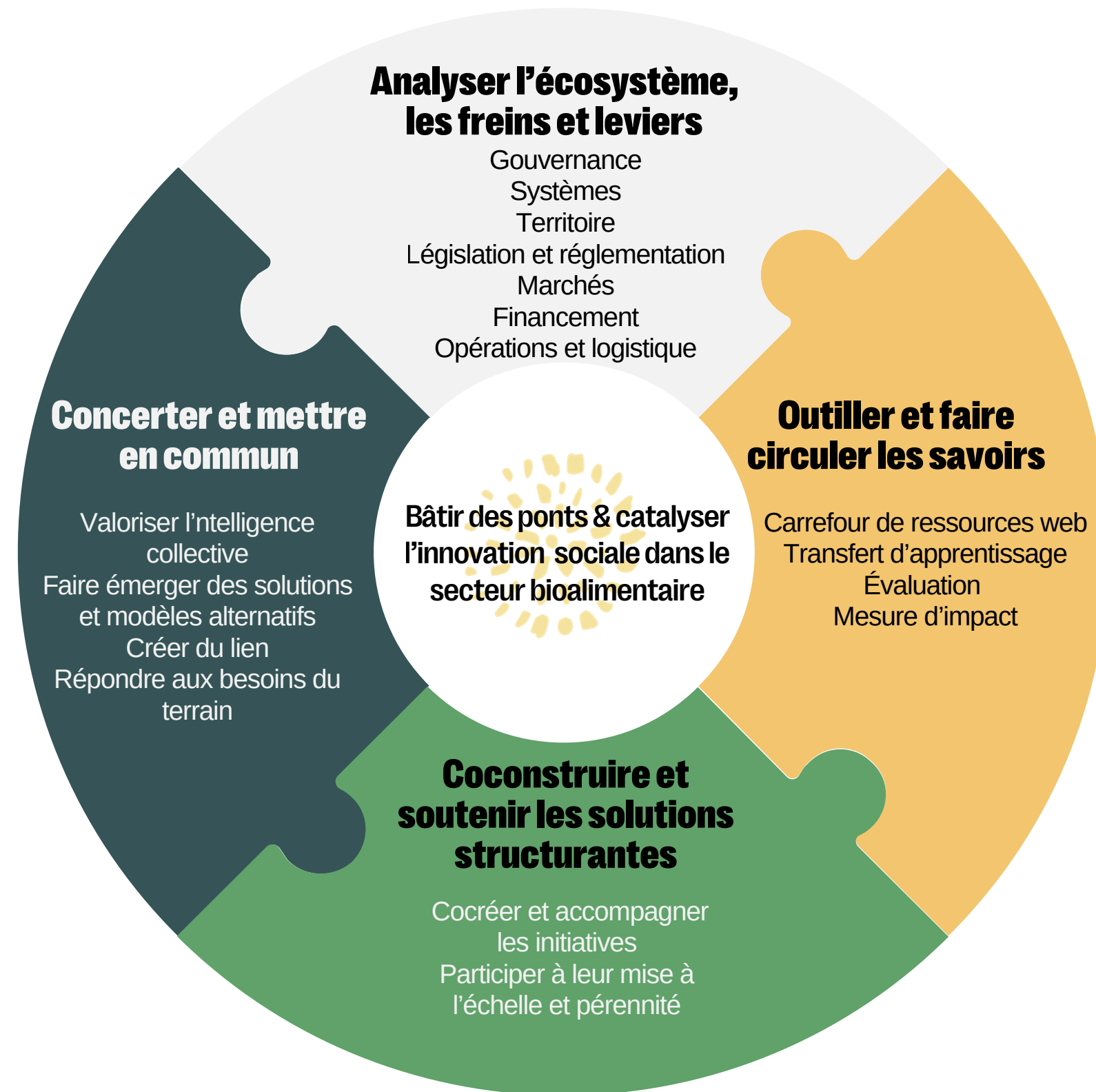


6

Nous sommes tous.tes les gardien.ne.s
de la terre tout le monde mange



Notre rôle



Nous préconisons une **approche écosystémique s'inspirant des systèmes alimentaires territorialisés (SAT)** :

- Vue à 360° sur l'ensemble des fonctions composant et influençant les systèmes alimentaires;
- Approche misant sur l'équité, la diversité et l'inclusion et consistant à valoriser les perspectives différentes pour avancer tous.tes ensemble;
- En complémentarité avec tous les partenaires et parties prenantes de l'écosystème.

Notre offre de services

1 Service-conseil

Faire évoluer des idées innovantes vers des initiatives concrètes, ancrées dans les territoires, et des modèles d'affaires pérennes.

Accompagnement de projet ou de démarche • Mandats d'étude • **Cocréation / laboratoires d'expérimentation** • Banques d'heures forfaitaires

2 Renforcement des capacités

Faire circuler les connaissances entre les acteur.trice.s de l'écosystème alimentaire, contribuer à développer leur capacité et maximiser leur impact.

Développement et transfert des connaissances • Ateliers et formations • **Ressources**

3 Éducation & rayonnement

Renforcer la solidarité entre citoyen.ne.s mangeur.euse.s et acteur.trice.s de changement en démontrant la valeur ajoutée de l'innovation sociale bioalimentaire.

Conférences & ateliers • Expériences en organisation • **Événements** • Création de contenu • **Éducation citoyenne**

Nos activités

Nous initions et portons des projets structurants afin de renforcer la durabilité, la résilience et l'accès équitable dans l'écosystème alimentaire en développant des solutions innovantes répondant aux besoins émanant des acteur.trice.s sur le terrain.

Tomat est une plateforme web transactionnelle dédiée à la gestion des programmes de coupons nourriciers, créée pour répondre aux besoins variés de ces programmes au Canada. Son objectif est d'améliorer l'efficacité opérationnelle tout en rendant les coupons nourriciers plus accessibles aux ménages en situation d'insécurité alimentaire.



Valeur ajoutée de notre **accompagnement ciblé**

Accompagnement personnalisé de démarche territoriale inclusive

Expertise reconnue en mobilisation et en gouvernance collective :

- Mise en valeur les différents points de vue et expertises du milieu
- Élaboration d'une démarche inclusive qui s'adapte aux différents publics
- Soutien au développement et à la consolidation de partenariats porteurs
- Soutien à la mise en place et à l'animation d'une gouvernance collective et inclusive autour du projet.
- Élaboration de stratégies de mobilisation adaptées aux réalités des parties prenantes
- Identification des occasions de partage, d'échange et de réflexions collectives facilitant l'émergence d'une vision commune et d'actions structurantes et concertées

Un **accompagnement continu et bien ciblé** pour permettre à l'ensemble des acteurs et actrices de votre écosystème de participer activement reposant sur une équipe aguerrie, agile et créative. Une expérience démontrée et variée auprès et en partenariat avec le milieu municipal et régional en contexte urbain et rural

Expertise en gestion de projets collaboratifs reposant sur des pratiques et outils avérés et permettant de combiner rigueur et adaptativité. Une approche de gestion axée sur les résultats.

Exemples de notre travail:



Animation et facilitation d'ateliers participatifs et de démarches collectives

Rédaction d'études d'opportunité, de faisabilité et de plan d'affaires



Soutien au déploiement de solutions structurantes

Valeur ajoutée de nos mandats d'études

Réalisation d'études complètes

Co-crédation de modèle logique selon la gestion axée sur les résultats : pratique reconnue pour mettre en valeur les retombées de votre projet tout en montrant la chaîne des résultats souhaités.

Implication de partenaires multiples dans la collecte de données : mettre en valeur les différents points de vue et expertises du milieu.

Élaboration de documents synthétiques et complets : un soin particulier est mis sur la relecture par plusieurs membres de l'équipe et par notre équipe de communications afin de faciliter la lecture par différents publics.



Valeur ajoutée en **captation et transfert d'apprentissages**

Favoriser le développement des capacités et renforcer le pouvoir d'agir de l'écosystème

Une approche, un cadre et des outils adaptés au contexte expérimental et territorial de l'innovation sociale dans les systèmes alimentaires durable :

- Coconstruction des savoirs avec les acteur.trice.s terrains
- Agilité et itérativité dans le cycle d'apprentissage
- Participation à la mise en place d'une culture d'expérimentation terrain
- Accent mis sur le potentiel de réplication et de mise à l'échelle des innovations

Coordination d'activités de captation de savoirs et d'apprentissages terrain :

- Facilitation d'ateliers collectifs de bilan de projet
- Organisation de sessions de travail thématiques avec des expert.e.s de notre réseau
- Création d'outils et d'opportunités de collecte de données (sondages, entrevues, ateliers, etc.)

Transfert d'apprentissages et rayonnement :

- Animation d'espaces de partage de connaissances et de pratiques
- Production de ressources (guides, bilans de projets, webinaires, etc.)



Valeur ajoutée en **évaluation et mesure d'impact**

Démontrer pour mieux orienter nos actions et nos décisions

Une approche agile basée sur les principes de la *gestion axée sur les résultats*

- Une approche itérative, participative et agile adaptée à un contexte dynamique et changeant
- Un cadre méthodologique d'évaluation et de mesure d'impact adapté à vos besoins :
 - intégré aux outils de gestion agile de vos projets, à vos besoins de rapportage et de plaidoyer et à vos besoins d'apprentissage interne
- Réflexion et outillage sur la gouvernance de données

Un accompagnement orienté sur vos besoins

- Démarche évolutive suivant les besoins de votre démarche et de ses partenaires
 - Vulgarisation des concepts clés (résultats, impacts, indicateurs, etc.)
 - Coconstruction du cadre méthodologique, sélection collective des indicateurs qualitatifs et quantitatifs clés, mise en place d'outils et approches de collecte de données simples
- Animation d'espaces de dialogue pour l'orientation stratégique du projet ou de la démarche
 - Degrés d'implication des partenaires suivant leurs ressources et leurs disponibilités
- Soutien à la sensibilisation et au développement d'une culture d'évaluation auprès de l'ensemble de l'écosystème et particulièrement auprès de vos partenaires.

Exemples de notre travail:



Collecte et analyse de données quantitatives et qualitatives

Schématisation et visualisation des données



Cartographie conceptuelle et écosystémique

Mesure d'impact collectif au sein du volet alimentation de Montréal en commun

Valeur ajoutée en **communications**

Guider et outiller pour gagner en notoriété

Des compétences pluridisciplinaires :

- Développement de stratégie de communication alignée avec les objectifs de l'organisation
- Appui dans la structure et la planification des communications
- Graphisme, déploiement d'une identité visuelle existante et mise en page de documents
- Soutien dans le développement d'outils et de gabarits (p.e calendrier éditorial, infolettre, etc.)
- Optimisation et soutien web
- Formation sur les bases des communications techniques et pratiques

Accompagnement sur mesure pour des besoins spécifiques :

- Approche collaborative et multidimensionnelle, le soutien en communication étant proposé dans le cadre d'un accompagnement plus large offert par le Collectif Récolte
- Approche sur mesure pour :
 - Le lancement d'un nouveau projet
 - Un changement organisationnel majeur
 - Une campagne de mobilisation et de sensibilisation



- Accompagnement stratégique
- Création d'outils visuels informatifs ou promotionnels
- Analyse de données et conseils en communication sur le web

“

« Touski a fait appel au Collectif Récolte afin de réaliser une étude de faisabilité pour le développement d'un pôle alimentaire dans la Basse-Ville de Québec. Nous avons reçu un accompagnement engagé de la part de la chargée de projet et de l'équipe du Collectif. Ils ont cheminé avec nous. Ils ont provoqué de nouvelles réflexions afin d'éclairer les angles morts de notre projet. Et ils l'ont fait avec beaucoup de respect pour ce que nous sommes et la collectivité avec laquelle nous travaillons. »

David Pépin
Coordonnateur du pôle alimentaire
et des marchés, TOUSKI

Des projets inspirants



De juin 2024 à avril 2025

Étude de faisabilité de la mise en place d'un pôle alimentaire multiservices dans la Basse-Ville de Québec

- Méthodologies diverses de collectes de données
- Analyse des flux de denrées et recension des infrastructures
- Recommandations sur la gouvernance et les facteurs de succès



De 2024 à 2026

Accompagnement pour un projet pilote

- Prototypage, mise en oeuvre et programmation d'activités multipartenariales complémentaires au projet du Marigot agricole



De 2024 à 2025

Concertation pour un système de partage et valorisation des surplus alimentaire dans l'ouest de Laval

- Co-construction d'ateliers mobilisateurs et de collecte de données
- Identification des opportunités et menaces
- Idéation des voies de développement



De 2021 à 2022


Démarche collective pour l'émergence d'innovation bioalimentaire

- Collecte de données participative et état des connaissances
- Mobilisation et idéation
- Co-design de projets pilotes porteurs

Contact

Judith Colombo

Directrice générale et Conseillère en approvisionnement de
proximité et gestion de projets

 514 360-1086

 judith@recolte.ca

Au plaisir de travailler avec vous,
n'hésitez pas à nous contacter!

Reconnu par les
réseaux Agriconseils 

Certains services-conseils bénéficient d'une aide financière offerte par l'entremise des réseaux Agriconseils grâce au Programme services-conseils 2023-2028, en vertu du Partenariat canadien pour une agriculture durable, entente conclue entre les gouvernements du Canada et du Québec.



COLLECTIF RÉCOLTE

5520 rue Chabot, Bureau 401
Montréal, QC, H2H 2S7
info@recolte.ca

www.collectifrecolte.ca

