

# Agriculture et agroalimentaire dans la région de la Capitale-Nationale : une perspective historique

Le Grand Rendez-vous des Intervenants de la Capitale-Nationale - Réseau Agriconseils Capitale-Nationale et Côte-Nord

8 mai 2026, Centre de Foire de Québec



# 1. Avant 1608 : systèmes agricoles du bassin laurentien

- Présence des Wandats dans la vallée du Saint-Laurent avant le contact européen
- Villages agricoles semi-permanents dans la vallée du Saint-Laurent
- Occupation centrée sur les terres fertiles du corridor fluvial
- Déménagement des villages lorsque la terre est épuisée (30-40 ans)



# Organisation du territoire

- Clairières agricoles dans les zones alluviales
- Concentration dans le corridor Québec–Montréal
- Charlevoix et Portneuf : zones périphériques d'usage variable



# Les Cultures agricoles

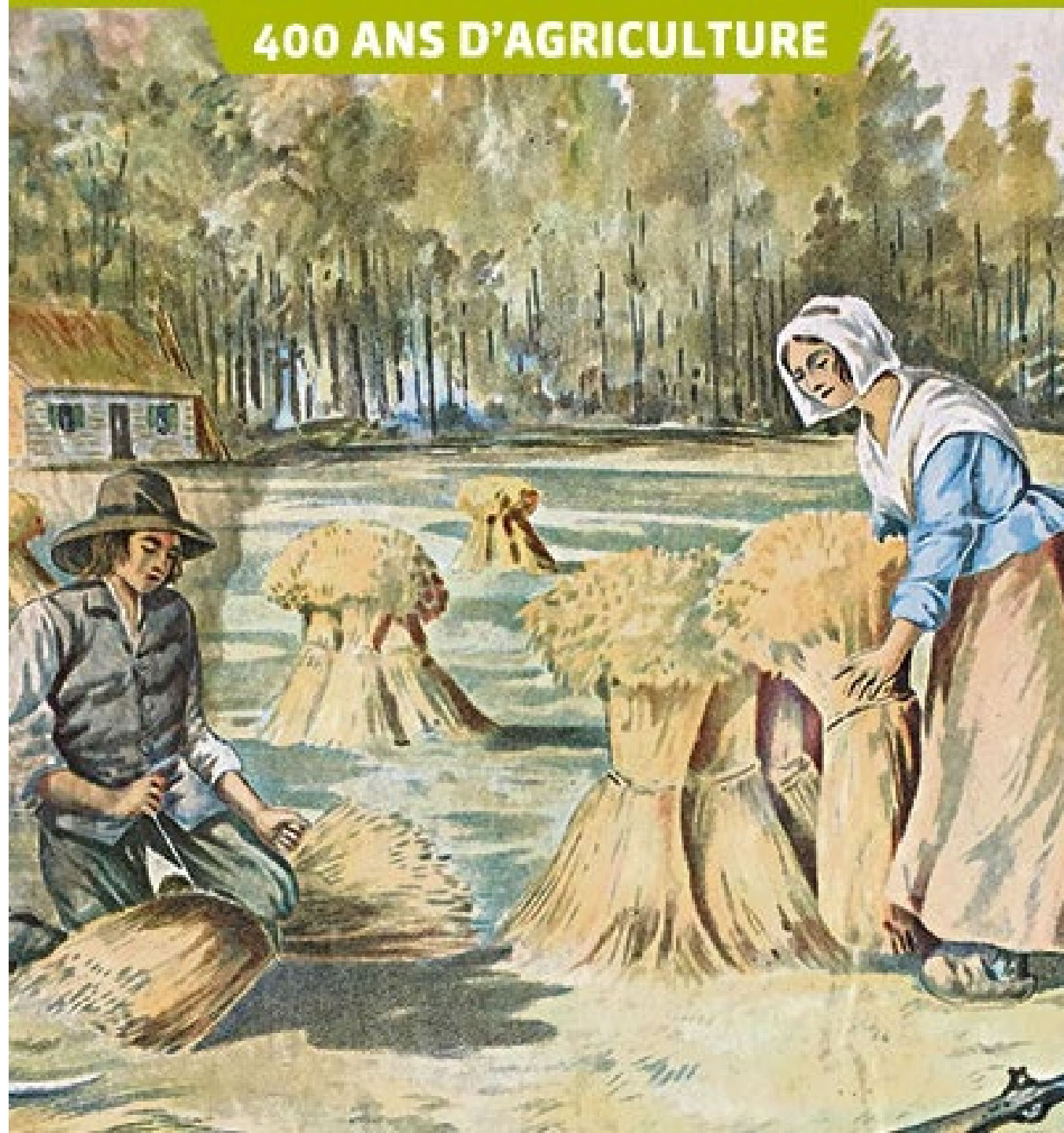
- Maïs (culture de base)
- Haricots et courges (associations fréquentes)
- Tabac (culture rituelle et sociale importante)
- Tournesol (usage alimentaire et huile)



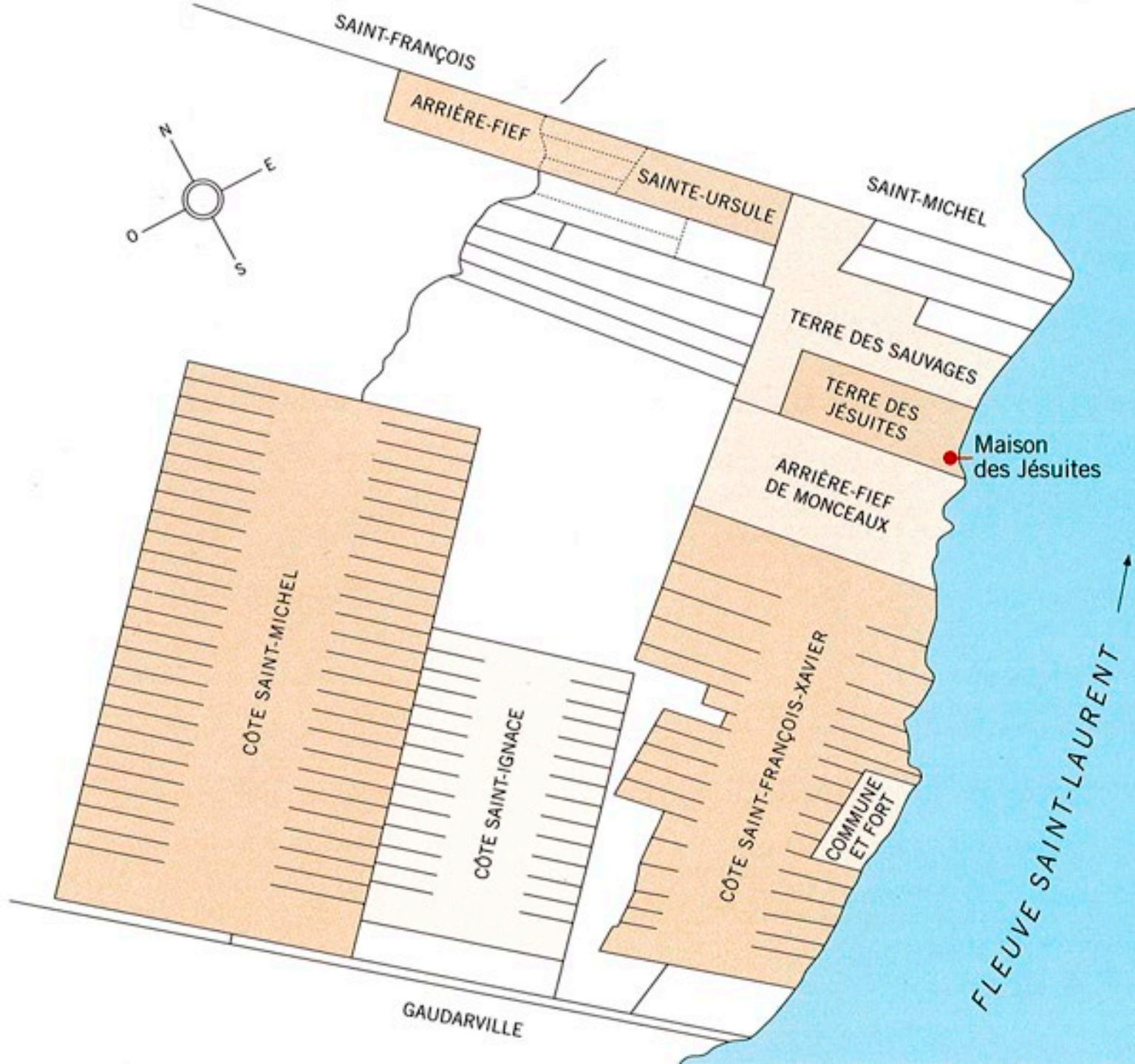
# 1608 – 1760 : mise en place d'un système agricole colonial

Québec comme point d'ancrage

- Fondation de Québec par Samuel de Champlain
- Agriculture nécessaire à la survie de la colonie
- Faible autonomie alimentaire au XVIIe siècle







## Cultures européennes (repères chronologiques)

Blé : dès 1610–1620

Légumes (pois, choux, oignons) : dès 1640–1660

Pommes : implantation dès 1630–1650, développement au XVIIe siècle

Houblon : culture présente dès la Nouvelle-France (XVIIe siècle), usage domestique

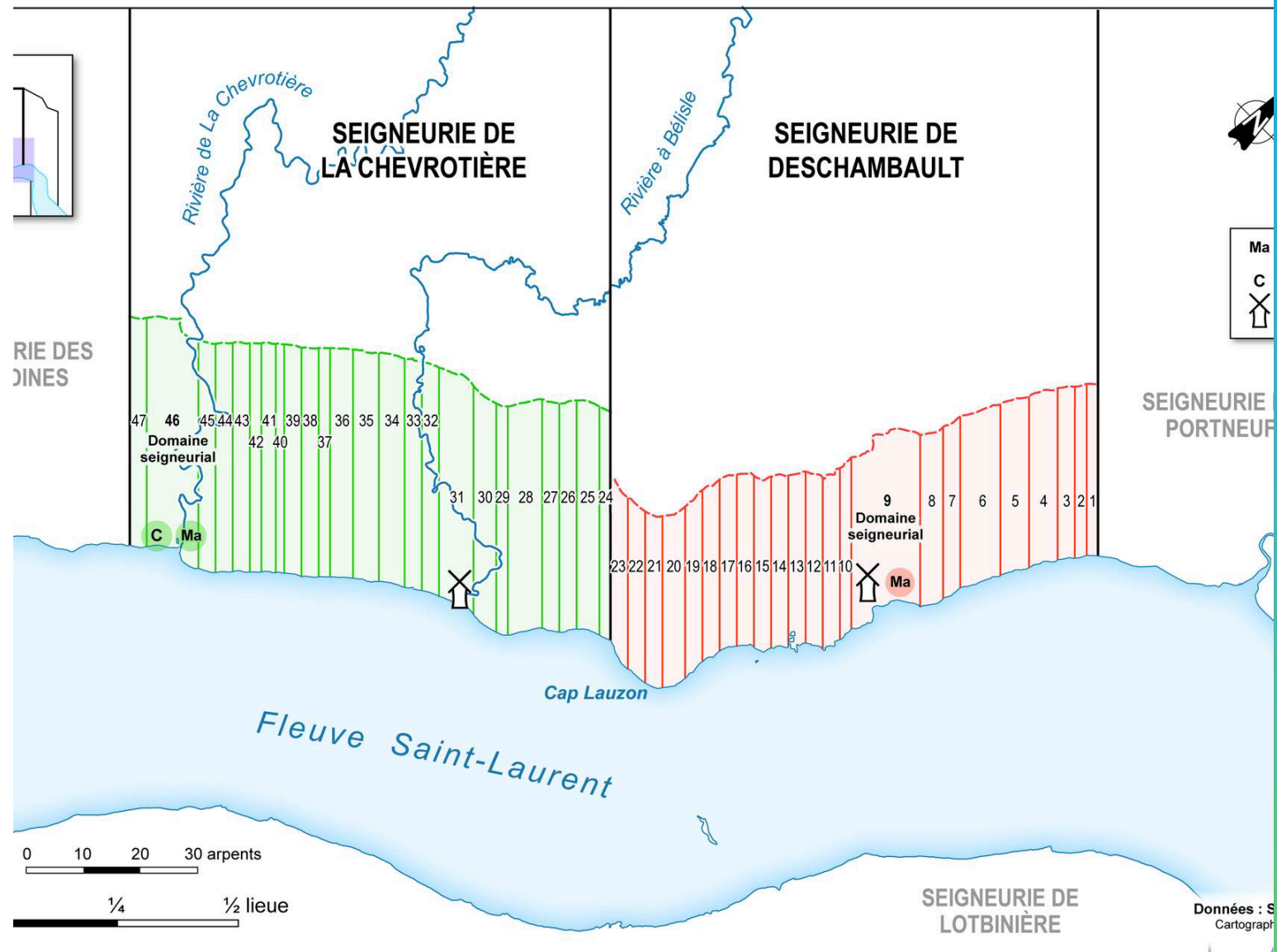


# Les élevages européens

- Bovins : 1610–1620
- Porcs et volailles : dès les débuts
- Ovins : milieu XVIIe siècle
- Cheval: Introduction vers 1660–1665
  
- Stabilisation des fermes mixtes : 1650–1700

# 1760 – 1850 : continuités et tensions du système agricole

- Continuité structurelle
- Maintien du régime seigneurial jusqu'en 1854
- Fermes mixtes généralisées (cultures + élevage)



## SEIGNEURIE DE DESCHAMBAULT

09	Domaine seigneurial
10	Jean-François Naud
11	Pierre Benoît dit Abel
12	Pierre Gauthier
13	Michel Naud
14	Jean-Baptiste Grégoire
15	Jean-Baptiste Perron
16	Jacques Plante

17	Jean Paquin
18	Veuve François Naud, père
19	Pierre Arcand
20	Pierre Groleau
21	Terre de l'église
22	Jean-Baptiste Naud
23	Louis Naud

24	Antoine Arcand
25	David Giraudeau
26	Pierre Arcand
27	Simon Arcand, fils
28	Joseph Arcand
29	François Arcand
30	Simon Arcand, père
31	Henri Germain

## SEIGNEURIE DE LA CHEVROTIÈRE

32	David Giraudeau
33	Bernard Delomé
34	Louis Chapelain
35	Joseph Chapelain
36	François Naud, fils
37	Noël Lezeau
38	Charles Naud
39	Joseph Cloutier
40	Héritiers Clau
41	Louis Gariépy
42	François Gou
43	Jcques Lebru
44	Veuve Louis M
45	Veuve Franç
46	Domaine seig
47	François Ham

# Cultures et production

- Céréales : blé, avoine
- Cultures fourragères pour l'élevage
- Houblon : culture spécialisée persistante (usage domestique et urbain)
- Pommes : maintien des vergers (Île d'Orléans notamment)





## Élevages dominants

Bovins (lait et traction)

Porcs et volailles

Ovins plus secondaires

Cheval intégré au travail rural

# Tension agricole autour de 1800

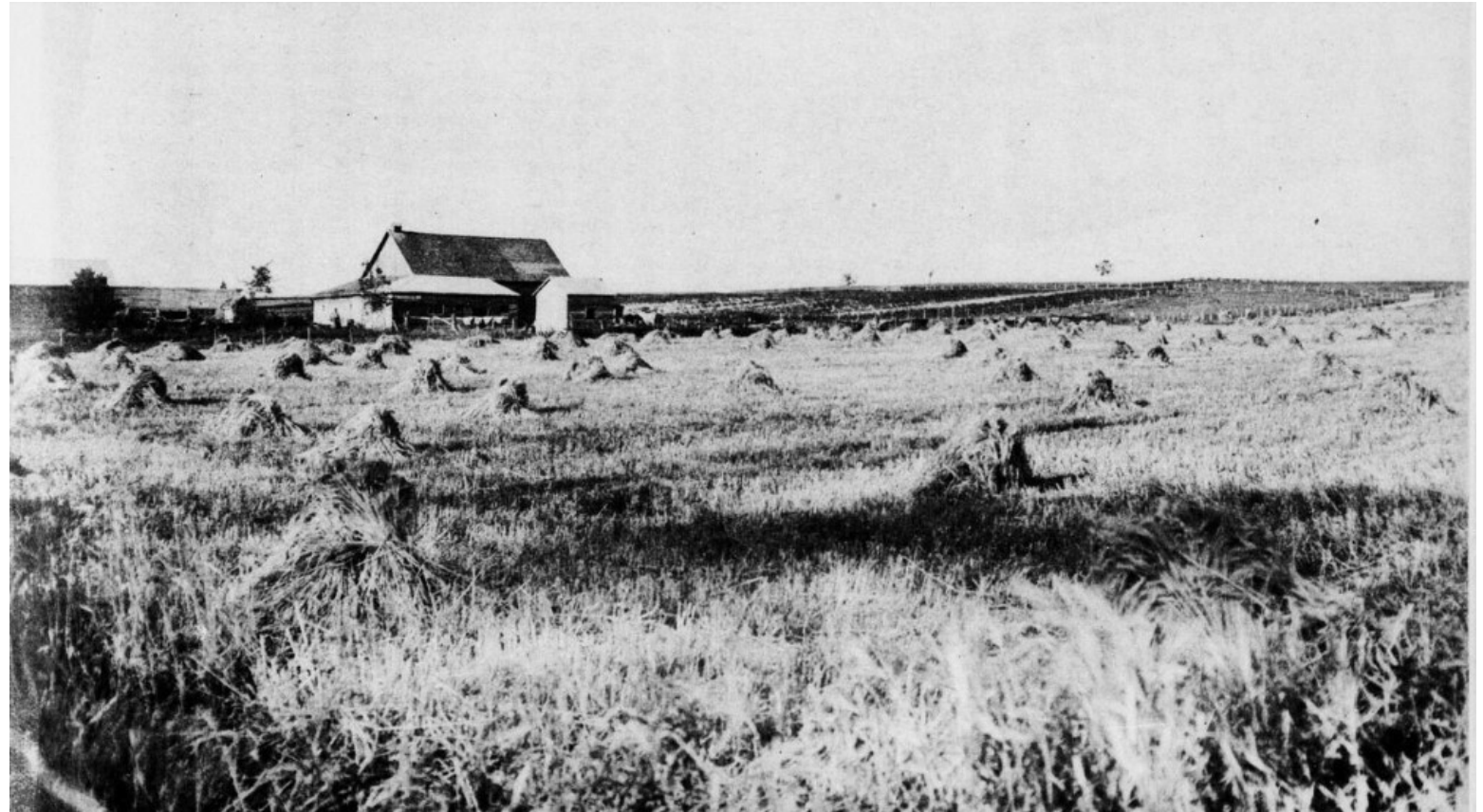
Pression démographique dans la  
vallée du Saint-Laurent

Morcellement des terres

Saturation des noyaux anciens  
(Québec, Beauport, Île d'Orléans)

Début d'une logique de  
réajustement plutôt que d'expansion

👉 limites structurelles du modèle  
seigneurial sans rupture brutale



# 1850 – 1930 : recomposition du cadre agricole

- Abolition du régime seigneurial (1854)
- Transformation juridique du foncier
- Ajustement aux marchés urbains
- Déclin relatif du blé dans plusieurs zones
- Consolidation de l'élevage bovin laitier
- Différenciation régionale :
  - Québec : marché urbain structurant
  - Portneuf : continuité agricole
  - Charlevoix : adaptation aux contraintes du milieu



# 1930 – 1980 : structuration institutionnelle



- Crise économique des années 1930
- Organisation coopérative du monde agricole
- Encadrement étatique croissant
- Structuration des filières agroalimentaires
- Stabilisation des productions animales et laitières

# 1980 à aujourd'hui : revalorisation territoriale

- Diminution du nombre d'exploitations agricoles
  - Diversification des productions
  - Valorisation des produits régionaux (Charlevoix en vitrine)
  - Agrotourisme et circuits courts
  - Pression foncière autour de Québec
  - Enjeu de relève agricole
- 👉 retour du territoire comme valeur économique et culturelle





## Conclusion

- Trois grandes couches historiques :
  - système agricole autochtone structuré du bassin laurentien
  - construction d'un système colonial centré sur Québec
  - recompositions modernes et diversification
- 👉 L'agriculture de Québec–Charlevoix–Portneuf est une construction historique continue, où le territoire, les marchés et les systèmes de production évoluent ensemble autour d'un même pivot : Québec