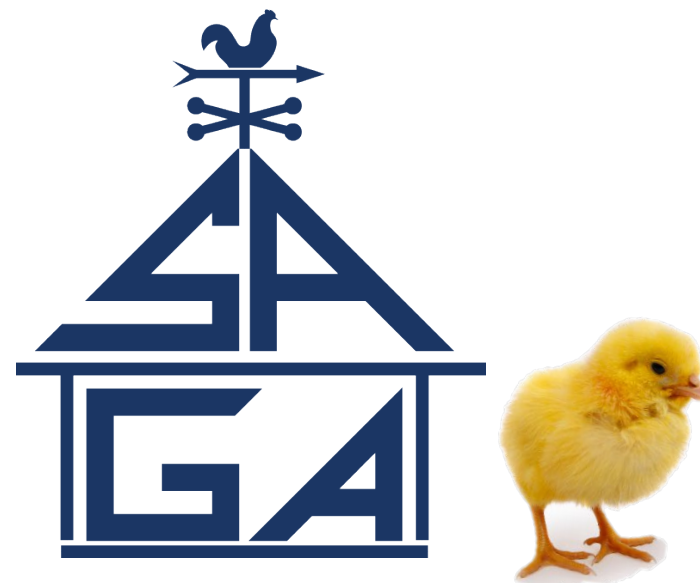


# Démarrer dans la volaille...

Et pourquoi pas !



# Ordre de présentation

## 1. Admissibilité

- Œufs et poulet de chair

## 2. Plan à déposer

- Grille d'évaluation
- Points techniques
- Budgets

## 3. Candidats(tes) recherchés(es)

- Points importants à considérer



# Admissibilité

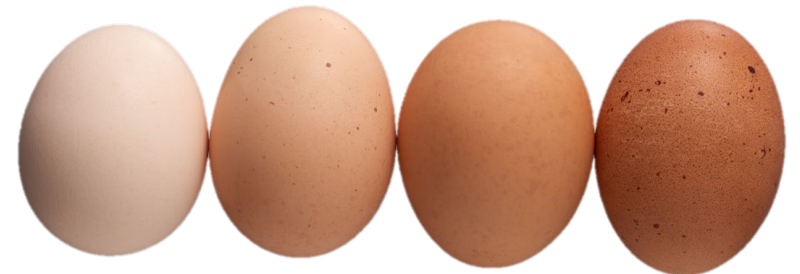
## 6000 poules de quota

→ Pour les œufs

- 18 à 40 ans
- Diplôme niveau 1 et 2 (Référence FADQ)
- Ne jamais avoir détenu du quota de production

→ **Attention au quota de sirop d'érable**

→ Des changements du cahier de candidatures sont à prévoir en janvier 2026



# Admissibilité

## 1000 mètres de quota

→ Pour le poulet

- 18 à 40 ans
- Diplôme niveau 1, 2 et 3 (Référence FADQ et/ou 5 ans d'expérience\*)
- Ne jamais avoir détenu du quota de production

→ Le sirop d'érable n'est **PAS** considéré comme un quota.

→ Les EVQ mettent toutefois beaucoup d'emphasis sur les détentions familiales (Père, mère, frère et sœur, ne doivent plus avoir de quota depuis un **minimum** de 10 ans.

**T4 à l'appuie\***

---

# Plan à déposer :

## Grille d'évaluation des oeufs

### CRITÈRES D'ÉVALUATION 2024

Volet	Éléments évalués	Note maximale
<b>1. FORMATION</b>		
	1. Formation académique	50
	2. Formation reconnue reliée directement à la production des œufs	25
	3. Expérience de travail en gestion agricole	25
	4. Expérience de travail pertinente à la production des œufs (preuve à l'appui)	50
	<b>SOUS-TOTAL</b>	<b>150</b>
<b>2. ACTIVITÉS</b>		
	1. Consacrera à l'agriculture la majeure partie de ses activités	20
	2. Contrôle l'ensemble des décisions se rapportant à cette activité (spécifiez par des exemples)	20
	<b>SOUS-TOTAL</b>	<b>40</b>
<b>3. LOCALISATION</b>		
	1. Région agronomique avec ratio « poule/pop. » inférieur à la moyenne provinciale (sera calculée par la FPOQ)	15
	2. Absence de production avicole (toutes volailles) dans un rayon de 5 km	45
	3. Distance minimale de 100 m du pondoir des autres bâtiments de production animale	20
	4. Ferme localisée loin des zones urbaines et résidentielles	15
	5. Résidence située sur le site de la ferme	5
	<b>SOUS-TOTAL</b>	<b>100</b>
<b>4. ENVIRONNEMENT ET AMÉNAGEMENT</b>		
	1. Réduction de la pression environnementale sur le voisinage	50
	2. Mode de disposition des fumiers à la ferme (indiquer la distance entre le lieu d'épandage et le pondoir)	30
	<b>SOUS-TOTAL</b>	<b>80</b>
<b>5. GESTION FINANCIÈRE</b>		
	1. Vision et capacité de gestion	145
	2. Budget pro forma détaillé	110
	3. Bilan, garanti, équité	95
	4. Fonds de roulement	100
	<b>SOUS-TOTAL</b>	<b>450</b>
<b>6. NORMES &amp; CONDITIONS DE PRODUCTION</b>		
	1. Code de pratiques recommandées	20
	2. Programme PDPT des Producteurs d'œufs du Canada (POC)	40
	<b>SOUS-TOTAL</b>	<b>60</b>
<b>7. APPRÉCIATION GÉNÉRALE</b>		
	1. Dans vos propres mots, expliquez ce qu'est la gestion de l'offre	30
	2. Quelle est votre implication sociale auprès de votre milieu ?	20
	3. Choix du système de logement en fonction de la réalité du marché et des opportunités d'affaires	10
	4. Appréciation de la qualité et de la pertinence des informations fournies	60
	<b>SOUS-TOTAL</b>	<b>120</b>
	<b>GRAND TOTAL:</b>	<b>1000</b>

# Plan à déposer :

## Grille d'évaluation du poulet

### FORMULAIRES ET ANNEXES GRILLE DE POINTAGE POUR LE PROGRAMME D'AIDE AU DÉMARRAGE CANDIDATURE

Critères	Pointage
<b>1. Formation et/ou expérience</b> (par. 1, sous-par. d))	
Formation générale de niveau 1, 2 ou 3 de la Financière agricole du Québec	15
ET/OU	
Expérience agricole pertinente, à savoir : avoir travaillé comme travailleur agricole durant au moins 5 ans et avoir eu pour fonction d'effectuer les principales tâches reliées à une production avicole pour laquelle un système national de gestion de l'offre a été ou est en vigueur	
<b>2. Exploitation et localisation</b> (par. 1, sous-par. e))	
Les sites de production du producteur sont situés à plus de 5 km de la plus proche exploitation avicole voisine	5
ET/OU	
Les sites de production du producteur sont situés à la même adresse que le domicile de la personne qui qualifie le producteur ou sur un lot voisin de celle-ci	
<b>3. Appui</b>	
Le producteur ou le candidat qui se qualifie a reçu des bourses ou subventions pour le démarrage de son entreprise	10
ET/OU	
Le producteur soumet des lettres de recommandation de son employeur, des instances syndicales agricoles régionales, d'un transformateur, d'un couvoir ou d'autres personnes pertinentes	

Critères	Pointage
1. Description du projet et motivation du candidat	
Qualité générale de la proposition	30
Réalisme des objectifs et du plan d'affaires	
Participe activement à la production des poulets	
Démarches accomplies et à accomplir	
Exerce la majorité des pouvoirs décisionnels dans l'entreprise	
Objectifs et plan de croissance	
2. Modalités de production	
Plan des bâtiments — site (s) de production — et infrastructures	20
Régie d'élevage	
Intervenants et support professionnel et technique	
Respect des exigences sanitaires, de qualité et de bien-être animal, dont la densité de peuplement prévue	
3. Gestion financière	
Niveau d'endettement projeté	20
Répartition de la capitalisation (bâtiments, terres, équipements, machinerie, etc.)	
Coûts de production anticipés et productivité	
Budget pro forma détaillé pour les 5 premières années d'exploitation	
Bilan	
Réalisme des prévisions budgétaires	
4. Investissement et source de financement	
Coûts des infrastructures	15
Mise de fonds totale	
Marge brute	
Capacité de remboursement	
5. Divers	
Réponse aux questions	5
TOTAL	120

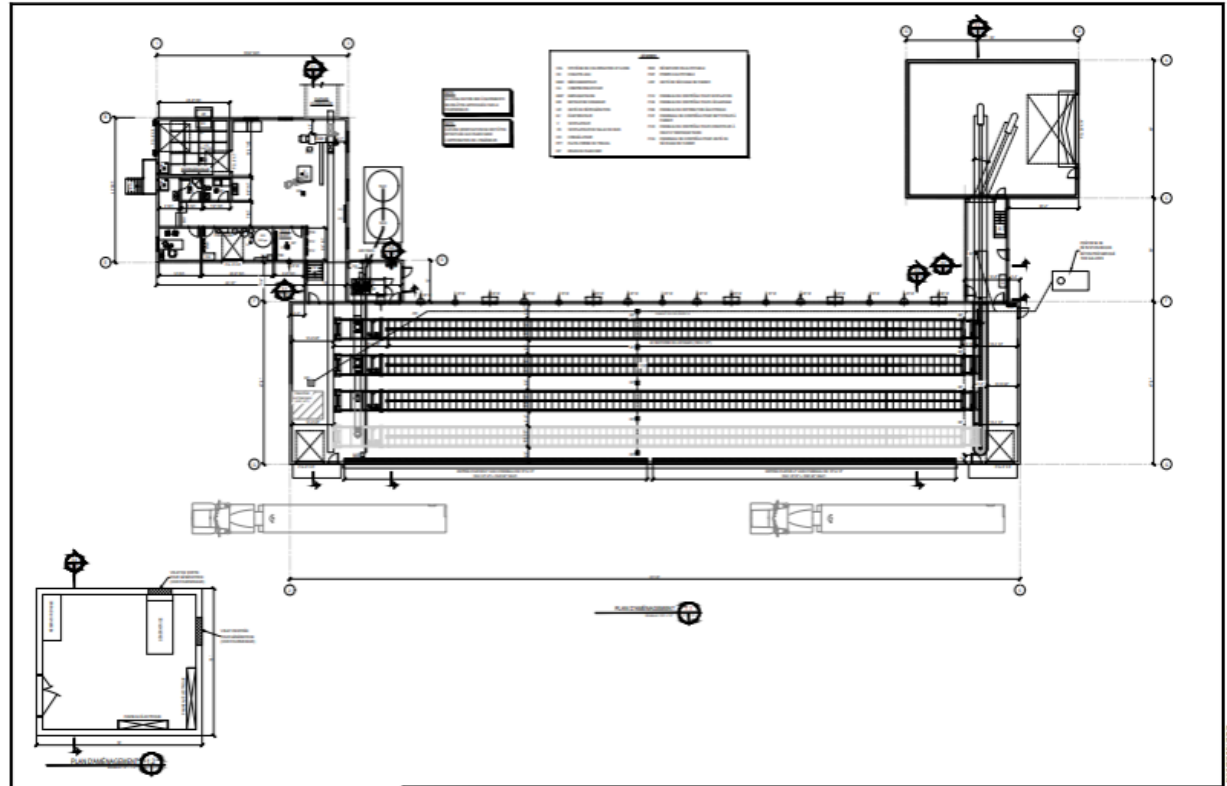
Si plusieurs candidats obtiennent au moins 70 points, les EVQ procèdent à un tirage au sort parmi les 5 meilleurs d'entre eux.

# Plan à déposer :

## Points techniques œufs, le pondoir

Espace plancher poule

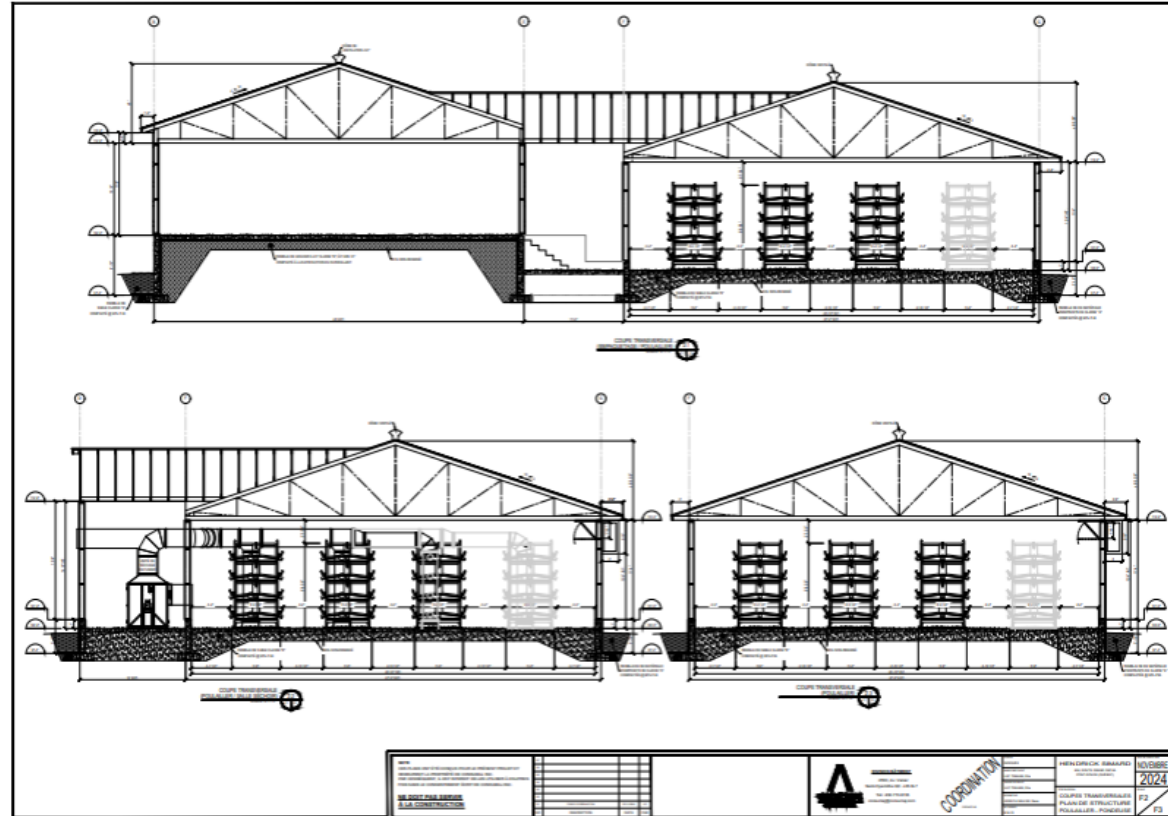
- 40 à 42 pieds x 200 à 220 pieds.
- Le ramassage des œufs est dans une salle à part.



# Plan à déposer :

## Points techniques œufs, le pondoir

- Attention au pondoir en commun
- 6000 poules de quota
  - 12 000 à 14 000 de places disponibles





# Plan à déposer :

## Points techniques œufs, le pondoir

→ Coût actuel de 1.6 à 1.8 millions

- Sans la 4<sup>ème</sup> rangée
- Coût similaire vs poule en liberté
  - Vollière
  - Free run\*



Des primes sont en place pour ce type d'élevage.\*

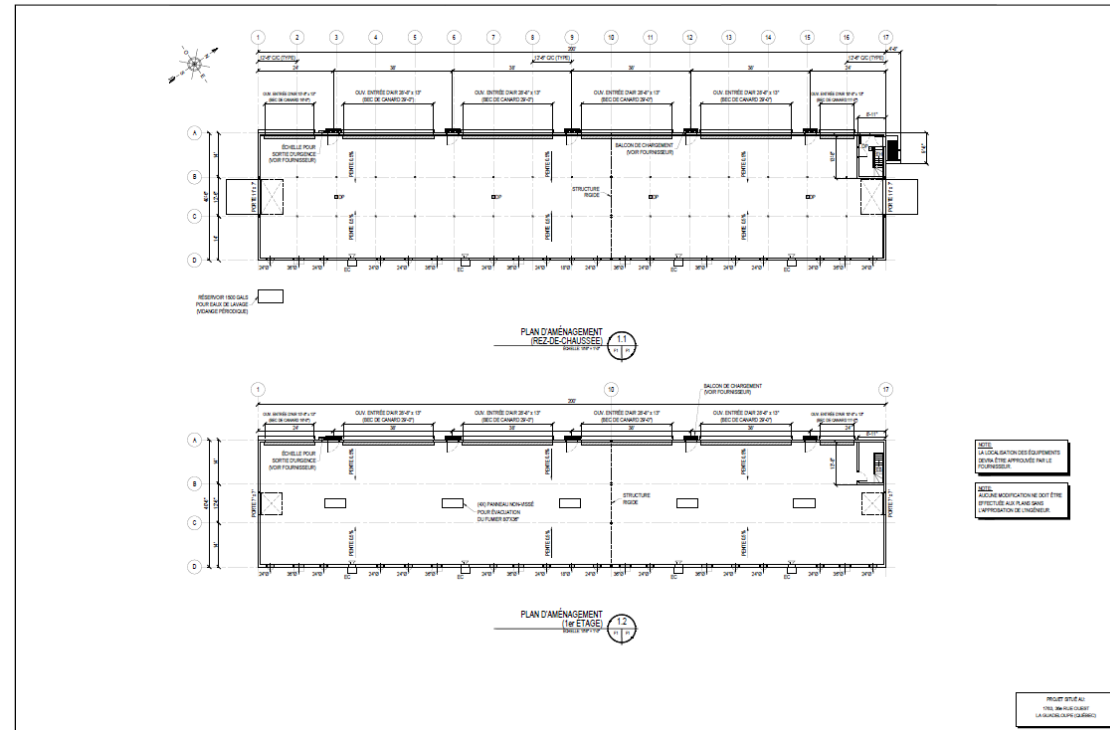
# Plan à déposer :

## Points techniques poulet, le poulailler

→ Espace plancher poulet

- 40 pieds x 185 pieds, 2 étages **OU** 60 pieds x 250 pieds, 1 étage.

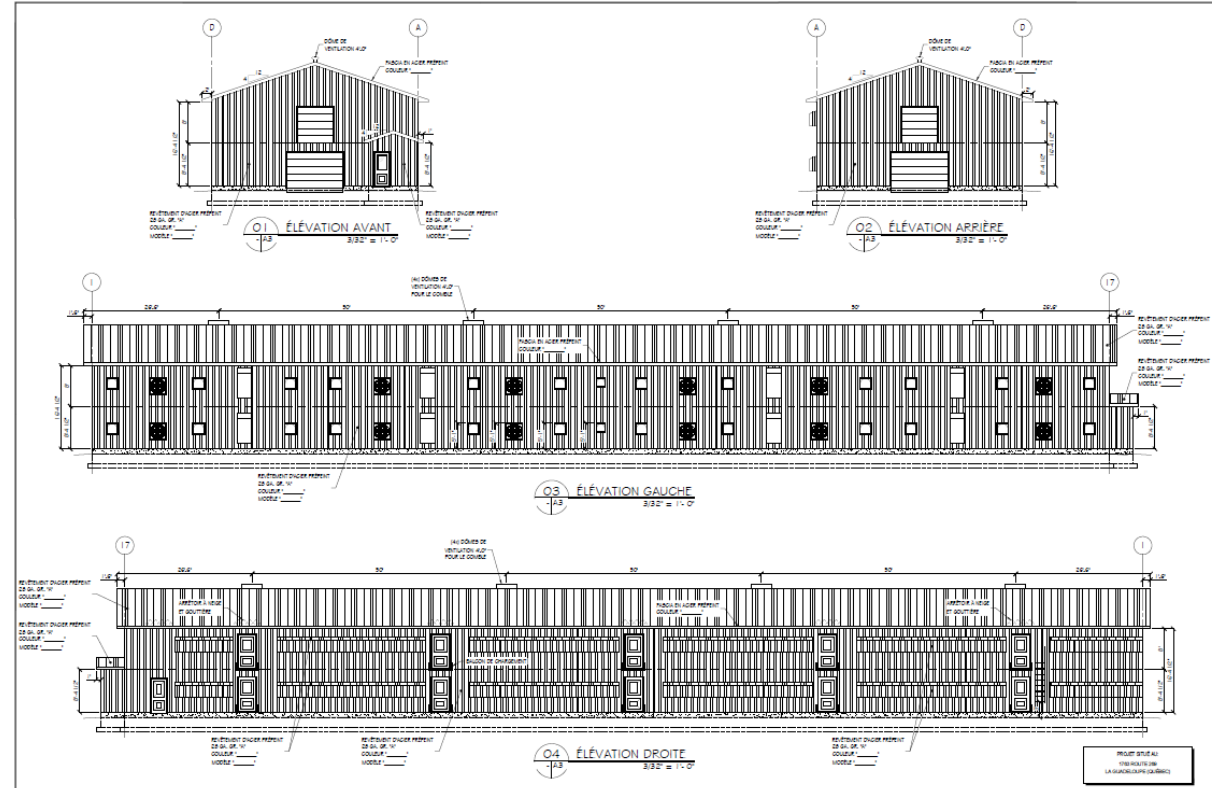
→ Ne considère pas l'entrée : Panneau électrique, contrôle, réserve d'eau et traitement



## Points techniques poulet, le poulailier

→ Attentation à la location de quota.

- Densité recherché 32 kilos/m<sup>2</sup>.



# Plan à déposer :

## Points techniques poulet, le poulailler

Coût actuel

→ 1.0 à 1.2 millions

- Les projets de rénovation sont toutefois à considérer



# Budget à déposer oeufs :

## Il est important d'avoir :

- l'ensemble des soumissions.
  - Tenir compte de la grandeur de la chambre à oeufs
- le programme alimentaire recommandé.
  - Le programme ne sera pas suivi à la lettre lors du lot
- les résultats d'élevage de l'industrie
  - Connaître les différents types de quota
- Les prix de marché
  - Prime pour les œufs de poule en liberté
- Un budget proformat états financiers
- Projection sur 5 ans
- Bilan et flux de trésorerie



# Budget à déposer poulet :

## Il est important d'avoir :

- l'ensemble des soumissions.
  - Tenir compte du type de construction et/ou rénovation
- le programme alimentaire recommandé.
  - Le programme doit être fidèle au lot d'élevage
- les résultats d'élevage de l'industrie
  - Connaître les différents types de production
- Les prix de marché
  - Prime pour certains poids de poulet
- Un budget proformat états financiers
- Projection sur 5 ans
- Bilan et flux de trésorerie





# Candidats(es) recherchés(es)

- Être passionné d'agriculture et vouloir en vivre à temps plein
  - Point fort pour les jeunes qui ont un pied dedans mais qui voudraient avoir les deux !
- La localisation, l'élément clé.
  - Achat à rabais et/ou héritage.
  - Levier financier possible.
- Les expériences de travail et/ou des visites à la ferme.
- Nos contacts avec l'industrie.
- Le désir de gagner le concours !



# Questions ?

Stéphane Grondines, agr  
sgrondinessaga@hotmail.com

581-994-1570

