

Votre Annuelle avec la participation de :

- Le Réseau Agriconseils
- Boehringer Ingelheim (BI)
- Les Éleveurs de porc



Rencontre annuelle CLÉ- Beaurivage

CLÉ-SRRP-BEAURIVAGE



Comité CLÉ-Beaurivage

Mathieu Boucher, Président

Samuel Potvin, Vice-président

Simon Vaillancourt, Vétérinaire répondant

Audrey Turmel, Vétérinaire

Étienne Boucher, administrateur

Martin Harton, administrateur

Richard Couture, administrateur

Pascal Guay, administrateur

Valérie Poiré, coordonnatrice

Michel Mercier, coordonnateur



Conférenciers

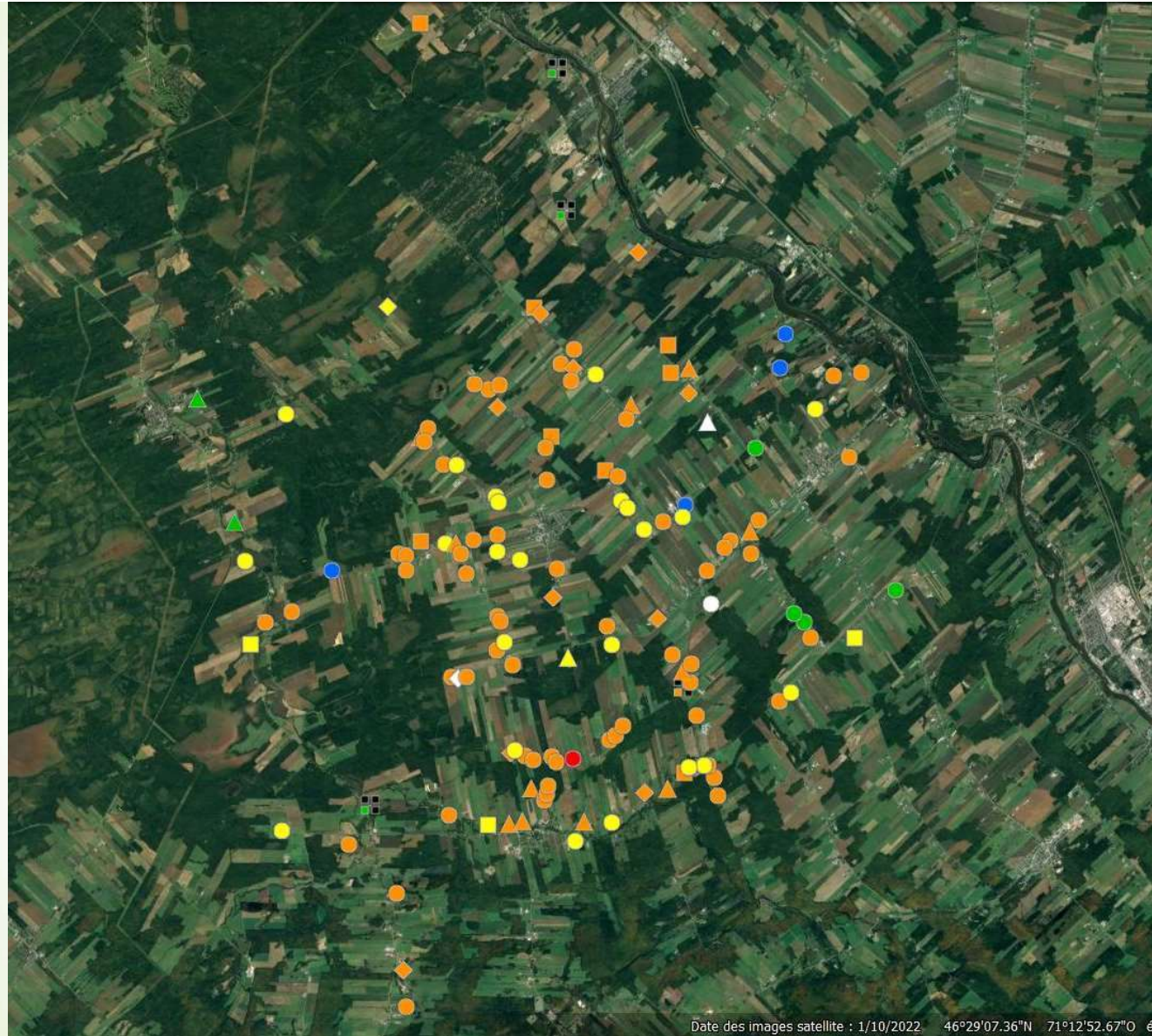
- ▶ Simon Vaillancourt, médecin vétérinaire: le Bilan de la zone
- ▶ Luc Dufresne, médecin vétérinaire: Défis économiques et sanitaires NA
- ▶ Martin Lafrenière, vétérinaire: L'IA pour la détection précoce de la toux



Portrait de la zone Beaurivage

► Dr Simon Vaillancourt, 23 janvier 2024

Carte de la zone



Date des images satellite : 1/10/2022 46°29'07.36"N 71°12'52.67"O

Inventaire des sites

► **Nombre de sites participants 2023: 138 sites**

	2023 (138 sites)	2022 (141 sites)	2021 (147 sites)
► Maternité:	8	7	9
► Maternité-Pouponnière:	3	3	5
► Naisseur-Finisseur:	12	13	16
► Maternité-Engraissement	3	3	3
► Pouponnière:	11	13	12
► Pouponnière-Engraissement:	5	5	5
► Engraissements:	90	91	91
► Cochetterie-verraterie:	6	6	6

Inventaire des sites

➤ Nombre de sites participants 2023: 138 sites

	2023 (138 sites)	2022 (141 sites)	2021 (147 sites)	
➤ Maternité:	8	7	9	2021 :33 sites avec truies 2022: 26 sites avec truies 2023: 26 sites avec truies  7 sites = 21%
➤ Maternité-Pouponnière:	3	3	5	
➤ Naisseur-Finisseur:	12	13	16	
➤ Maternité-Engraissement	3	3	3	
➤ Pouponnière:	11	13	12	
➤ Pouponnière-Engraissement:	5	5	5	
➤ Engraissements:	90	91	91	
➤ Cochetterie-verraterie:	6	6	6	

Statut des sites pour le SRRP

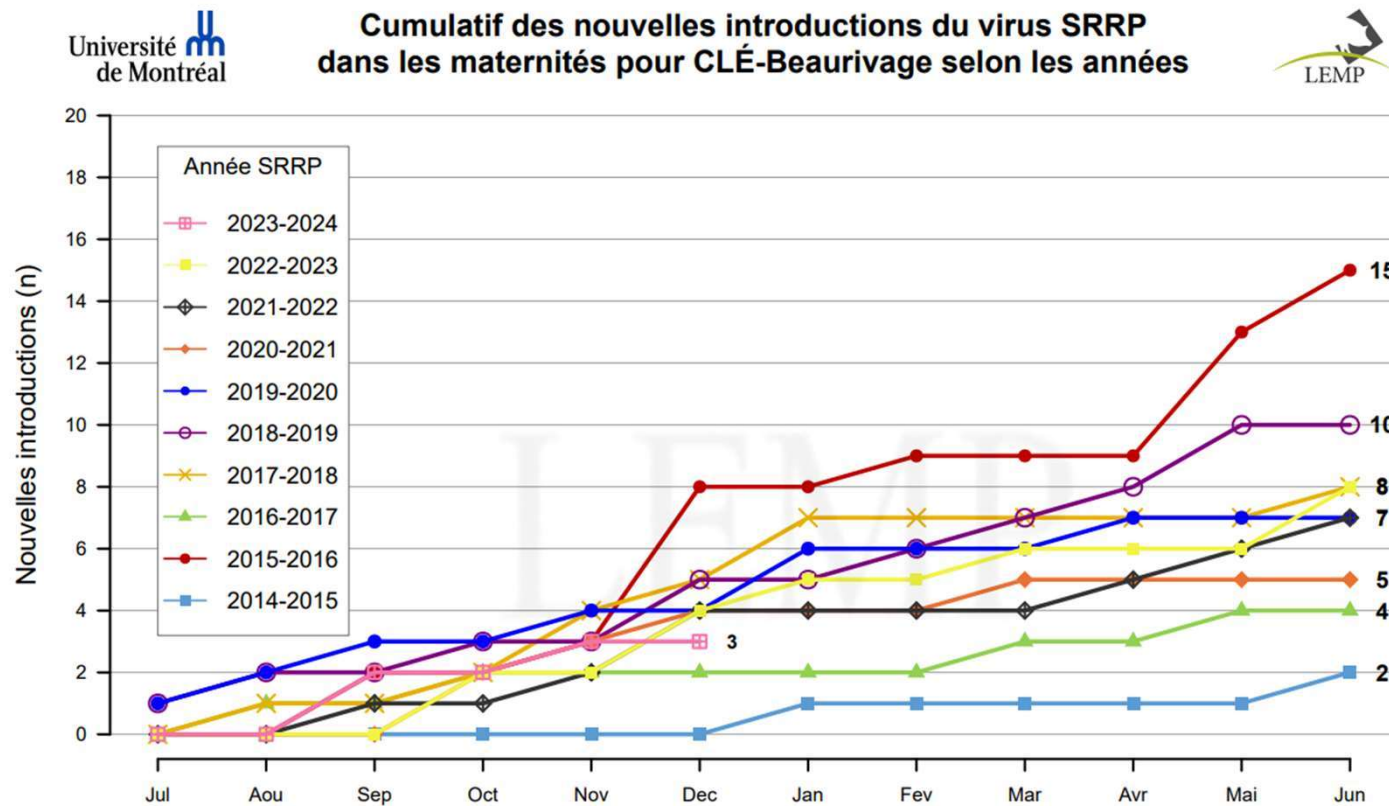
Statuts des sites	2023	Représentation en % pour 2023	2022	Représentation en % pour 2022
Nombre de positifs sauvage - vaccinale:	92	68.1%	105	73.4%
Positifs souches sauvages	1	0.7%	4	2.8%
Nombre de positifs vaccinales:	29	21.5%	24	16.8%
Sites à statuts indéterminés	4	3.0%	0	0%
Négatifs	9	6.7%	10	7.0%



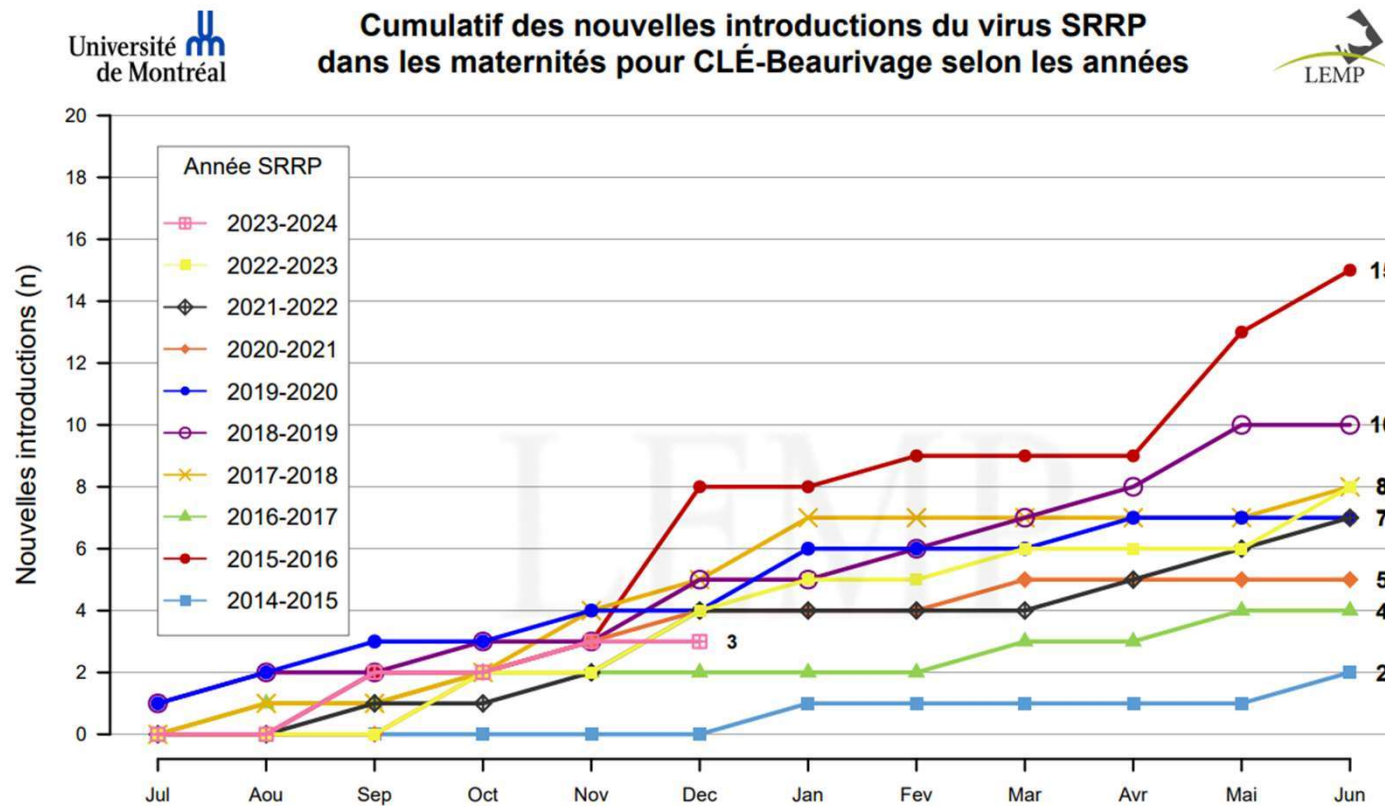
Bilan SRRP

- Historique de la zone:
 - 2017: 15 dossiers de crise / instabilité SRRP
 - 2018: 18 dossiers de crise / instabilité SRRP
 - 2019: 12 dossiers de crise / instabilité SRRP
 - 2020: 13 dossiers de crise / instabilité SRRP
 - 2021: 6 dossiers de crise / instabilité SRRP
 - 2022: 9 dossiers de crise / Instabilité SRRP
 - 2023: 10 dossiers de crise/ Instabilité SRRP

Bilan SRRP / 2023 CLÉ-Beaurivage



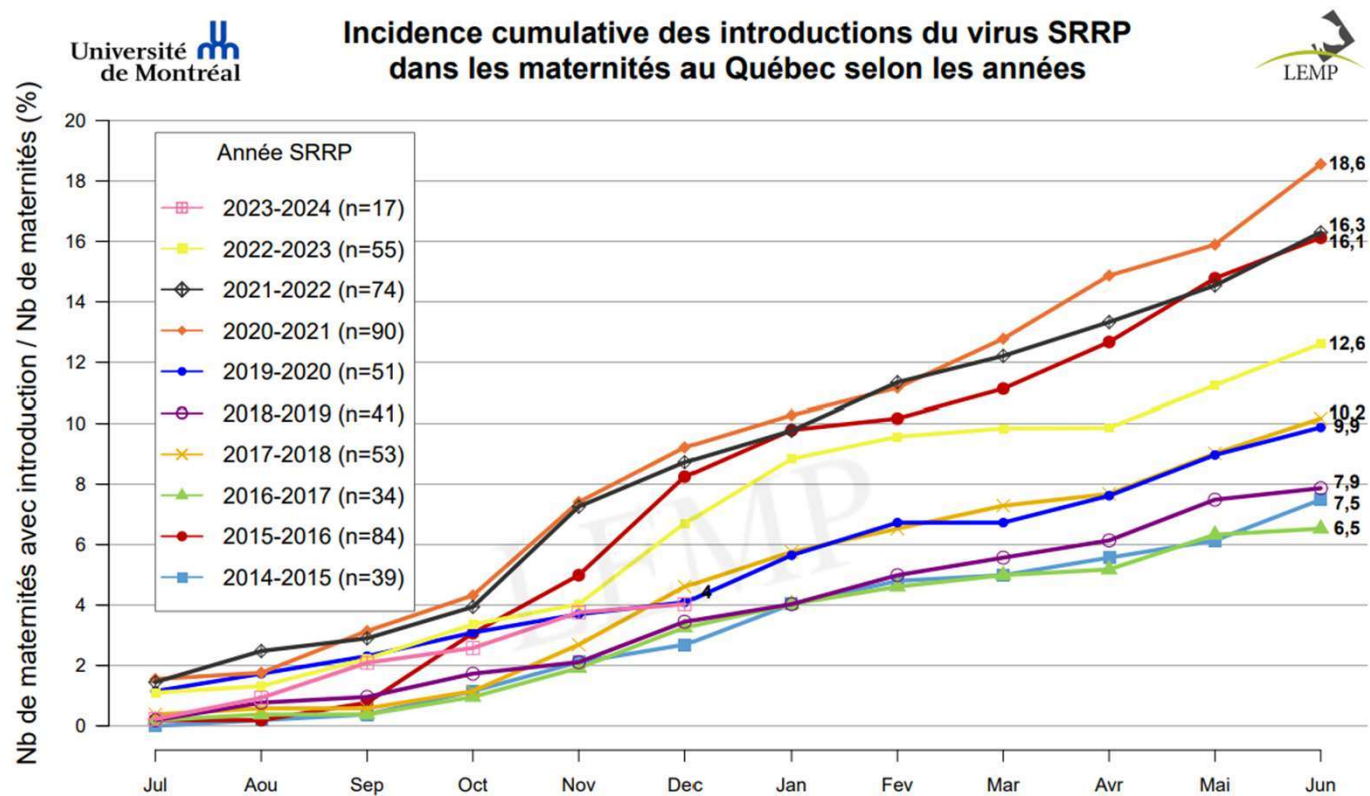
Bilan SRRP / 2023 CLÉ-Beaurivage



8 / 26 sites = 31%
7 / 26 sites = 27%

5 / 33 sites = 15%

Bilan SRRP / 2023 maternités au Québec



* Données sur le nombre de maternités recensées au Québec fournies par le CDPQ dans le cadre de la VSP.



Bilan SRRP / 2023

- ▶ 10 dossiers de crise / instabilité SRRP
 - ▶ 1 dossier, Février
 - ▶ 2 dossiers, Mars
 - ▶ 1 dossier, Avril
 - ▶ 1 dossier, Juillet
 - ▶ 1 dossier, Aout
 - ▶ 1 dossier, septembre
 - ▶ 1 dossier, Octobre
 - ▶ 1 dossier, Novembre
 - ▶ 1 dossier, Décembre

Bilan SRRP / 2023 (Suite)

- ▶ 8 souches retrouvées dans les épisodes cliniques / Nouvelles contaminations
 - ▶ 5 souches, dérivées des souches déjà présentes dans la CLÉ-SRRP (+/- 3%)
 - ▶ 1 souche, dérivées des souches déjà présentes dans la CLÉ-SRRP (+/- 5%).
 - ▶ 2 souches non présentes dans le CLÉ, origine externe de la zone, introduite par des animaux / inconnu
 - ▶ 1 souche pour 1 dossier SRRP: 6 reprises
 - ▶ 1 souche pour 2 dossiers SRRP: 2 reprises


Bilan SRRP / 2023 (suite)

Épisode	Participants
Mat : 3 cas	8 sites (37.5%)
Mat / Poup : 1 cas	3 sites (33.3%)
Mat / Eng : 0 cas	3 sites (0%)
Poup : 3 cas	11 sites (27.3%)
Poup / Eng : 1 cas	5 sites (20%)
Eng : 1 cas	90 sites (1.1%)
Mat / Poup / Eng : 1 cas	12 sites (8.3%)



Origine de la contamination SRRP

- Inconnu: 1 cas (10 %)
- Entrée de porcelets: 1 cas (10 %)
- Biosécurité: 2 cas (20 %)
- Régional / aérosol : 6 cas (60 %)



2024...

- Nouvelles souches dans la zone
- Revoir les mesures de biosécurité des sites
- Continuer le testage / séquençage SRRP
- Certains sites sans séquençage SRRP en 2022-2023
- Rend plus difficile l'interprétation des origines des épisodes de SRRP
- Déclaration des contaminations SRRP



Senecavirus A

- Communiqué de l'EQSP
- Retrouvé dans une maternité et une pouponnière, Montérégie
- Lien épidémiologique direct entre les 2 sites
- Lien probable avec la déclaration du 30 décembre dernier d'un cas dans un parc de rassemblement
- Autoquarantaine en cours / plan d'éradication du virus
- Maladie qui ne représente aucun risque pour la santé humaine / salubrité
- Peu d'impact technico-économique important
- **Maladie qui ressemble à d'autres maladies vésiculeuses / MADO**
 - Fièvre aphteuse
 - La maladie vésiculeuse du porc
 - Stomatite vésiculeuse



EQSP

FICHE D'INFORMATION À
L'INTENTION DES ÉLEVEURS DE PORCS

Senecavirus A

SIGNES CLINIQUES DU *SENECAVIRUS A* :

LES SIGNES CLINIQUES CHEZ LES TRUIES, LES PORCELETS ET LES PORCS EN ENGRAISSEMENT :

- Boiterie aiguë dans un groupe de porcs, allant de l'inconfort au refus de bouger (souvent le premier signe observé et peut atteindre plus de 50% des porcs);
- Vésicules, ulcérations et érosions sur le groin, les narines, les muqueuses orales, la langue, les mamelles, la peau et les pieds;
- Gonflement et apparition d'une bande blanche au niveau de la bande coronaire (jonction des onglons et du pied);
- Anorexie, léthargie et/ou fièvre (jusqu'à 40,5°C en début de maladie).

VÉSICULE



ÉROSION



GUÉRISON



Bande blanche au niveau de la bande coronaire



Lésions au niveau des pieds



Source des photos:
Carthage Veterinary Services, Ltd.
<http://www.hogvet.com>

LES SIGNES CLINIQUES CHEZ LES NOUVEAU-NÉS (< 7 JOURS):

- Infection survient peu de temps après la naissance (5 à 6 heures d'âge);
- Présence ou pas de diarrhée;
- Augmentation soudaine du taux de mortalité pré sevrage avec un retour à la normale en 4 à 10 jours.



Senecavirus A (Suite)

- ▶ La prévention passe par la biosécurité:
 - ▶ Remorque propre à l'entrée de votre site
 - ▶ Pas de transporteur dans la ferme et pas de producteur dans la remorque
 - ▶ Lavage désinfection du quai
 - ▶ Back à back à l'extérieur du site de la ferme
 - ▶ Entrée danoise / douche pour accéder à votre ferme
 - ▶ Registre de visiteurs.
- ▶ En cas de suspicion, appelez votre vétérinaire traitant
- ▶ Signalement MAPAQ / ACIA / EQSP



Merci!

➤ Dr Simon Vaillancourt, 23 janvier 2024



SoundTalks / CLÉ Beaurivage

- ▶ **Choix du site selon les critères suivants:**
 - ▶ **Épisodes récurrents de toux en ferme**
 - ▶ **Autorisation de prélèvements pour confirmer le diagnostic en ferme**
 - ▶ **Tout plein / tout vide par chambre ou bâtiment**
 - ▶ **Bâtiment voisin témoin non installé**
 - ▶ **Internet haute vitesse**
 - ▶ **Partager le monitoring des lectures**
 - ▶ **Collaboration du producteur**



SoundTalks / CLÉ Beaurivage (suite)

- **Mise en candidature des sites**
 - **Courriel acheminé à tous les vétérinaires traitants de la zone**
 - **Réunion de discussions du projet et des objectifs**
 - **Présentations des sites / historiques sanitaires**
 - **choix du site**

SoundTalks : Ferme L.A.B.D. inc

