



LE TRANSFERT : LES QUESTIONS QUE NOUS NOUS POSONS!

Cynthia Doyon
Conseillère en transfert de ferme



1

QUAND FAUT-IL COMMENCER À PRÉPARER SON TRANSFERT



2

- Ça fait cliché de dire : "Le plus tôt possible"
- Sept à dix ans semble un délai raisonnable
- Préparation de l'entreprise
- Préparation des personnes
- Démarches concrètes de transfert



3

ÇA PREND COMBIEN
DE TEMPS POUR
RÉALISER UN
TRANSFERT



4

- Ça dépend !

- Transfert



- Intégration de la relève ou transfert final

- Plan de transfert

5

QUELLES SONT LES
ÉTAPES D'UN
TRANSFERT




6



7

- L'accompagnement par une conseillère en transfert
- Étape la plus difficile et la plus escamotée :
Nous entendre sur notre projet commun
- Discussions sur les sujets délicats : maisons, équité, besoins financiers, place des conjoints, etc.



8

MES ENFANTS NE SE
BOUSCULENT PAS AUX
PORTES POUR VENIR
DANS LES BÂTIMENTS.

EST-CE QUE J'AI
VRAIMENT DE LA RELÈVE



9

Différents types de relève

- Relève Aspiration ⇨ Ferme passion
- Relève Solution ⇨ Ferme occasion
- Relève Protection ⇨ Ferme cocon
- Relève Obligation ⇨ Ferme prison

Source : Mario Handfield, Info-transfert 2003

10

QUELLES SONT LES CONDITIONS GAGNANTES D'UN TRANSFERT



11

- Continuité de la ferme est une priorité
- Mise en place d'une saine cogestion
- Entreprise peu endettée avec des infrastructures à l'ordre
- Relève identifiée et formée (Relève familiale ou non)

12

QUELLES SONT LES CONDITIONS DÉFAVORABLES AU TRANSFERT



13

- Pas de cogestion
- Pas de vision à long terme
- Entreprise très endettée ou avec des infrastructures désuètes
- Cédants et relève âgés (cédants 70 ans et plus avec relève de 45 ans et plus)
- Jalousie des autres membres de la famille

14

EST-CE UNE BONNE IDÉE D'ASSOCIER MES ENFANTS



15

- Capacité de la ferme à intégrer plus d'une relève
- Volonté de chacun
- Compatibilité : Test Atman
- Réflexion pour prévenir les situations conflictuelles potentielles
- Convention d'actionnaires

16

NOTRE BRU OU NOTRE
GENDRE, DEVRIONS-
NOUS L'INTÉGRER OU
NON



17

- Il ou elle fait partie de la ferme
- Rencontre commune pour favoriser les discussions
- Ne pas oublier; loin des yeux, loin du cœur
- Si intégration, **vendre les parts au lieu de les donner**

18

**MA RELÈVE VEUT PLUS
DE CONGÉS ET AVOIR
UNE QUALITÉ DE VIE.
PEUT-ELLE RÉUSSIR
EN AGRICULTURE**



19

- La vie est différente aujourd'hui
- Conception de qualité de vie différente
- Amis non agriculteurs, ils se comparent
- Conciliation travail-famille
- Robotisation
- Main-d'œuvre

20

COMMENT CONVAINCRE LES CÉDANTS DE ME DONNER PLUS DE RESPONSABILITÉS



21

- **Démontrer son intérêt**
- **Faire ressortir les avantages à prendre des responsabilités**
- **Rendre des comptes, surtout au début**
- **Aborder le sujet directement avec les cédants**

22

COMMENT FAIT-ON POUR DÉLÉGUER DES RESPONSABILITÉS



23

- Commencer par des tâches qu'on aime moins
- Expliquer ce qu'on attend, suggérer une méthode, superviser, encourager et évaluer les résultats
- Comptabilité et transactions financières

24

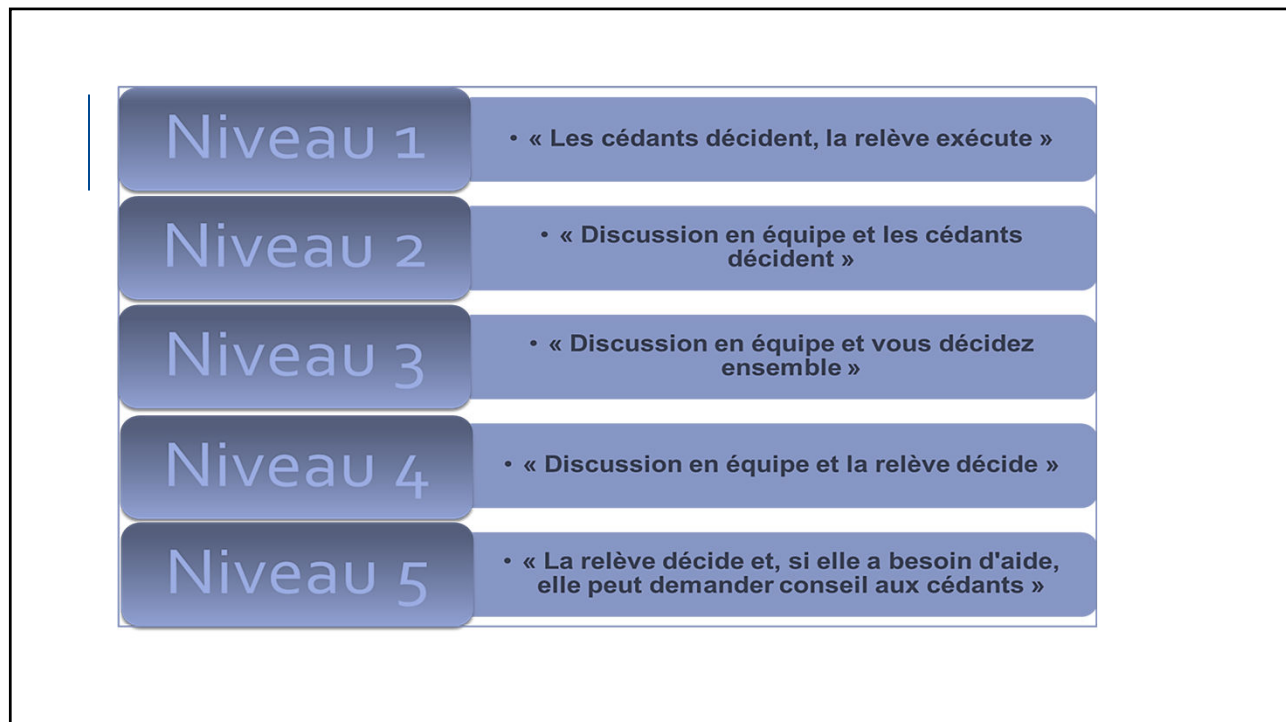
COMMENT FAIT-ON POUR PRENDRE DES DÉCISIONS À PLUSIEURS



25

- Quelles décisions doivent être prises à l'unanimité ? À la majorité ?
- Montant à ne pas dépasser sans en parler aux autres
- Délégation de responsabilités

26



27

MA RELÈVE A PLEIN DE PROJETS. EST-CE QU'IL FAUT LES RÉALISER DÈS MAINTENANT



28

- Dépend de la manière de voir les choses
- Urgence des projets VS la situation réelle de l'entreprise
- Qui va porter le projet ?
- Qui va avoir le dernier mot ?
- Règne des cédants VS Règne de la relève

29

MA RELÈVE N'A PAS L'AIR
CONSCIENTE DES EFFORTS
QUE J'AI MIS À BÂTIR
L'ENTREPRISE.
QU'EST-CE QUE JE FAIS
AVEC ÇA



30

- Problème de reconnaissance
- Jeunes vivent souvent le même problème !
- Plus facile de chialer que d'être positif
- Importance de la communication de ses besoins
- Apprendre à faire des compliments

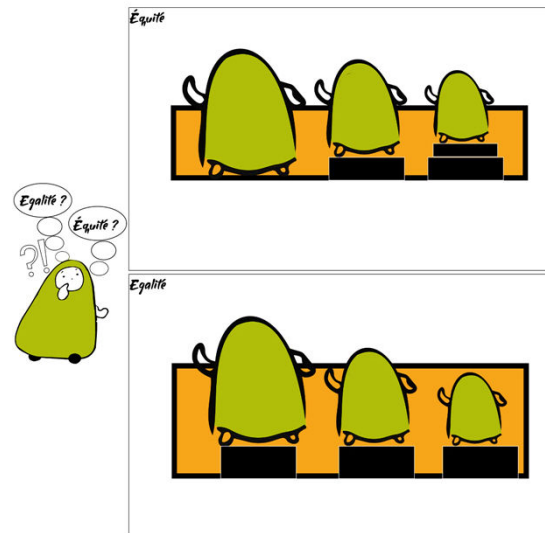
31

COMMENT ÊTRE
ÉQUITABLE
ENVERS NOS
ENFANTS



32

- Différence entre équité et égalité
- Apports de la relève à l'entreprise
- Parents doivent être sur la même longueur d'ondes
- Attention à l'iniquité envers la relève !



33

DEVRAIT-ON FAIRE UN
CONSEIL DE FAMILLE



34

- Bonne idée pour vivre le projet en toute transparence
- Possible avant l'arrivée de la relève
- Raconter l'histoire de la ferme
- Expliquer en gros les démarches de transfert
- Préoccupation de l'équité sans donner de détails
- Peut être fait en étant accompagnés par une conseillère en transfert

35

J'AI L'IMPRESSION QUE
LE CÉDANT NE LÂCHERA
JAMAIS LA FERME.
QU'EST-CE QUE JE FAIS
AVEC ÇA



36

- Âge et santé du cédant
- Exprimer ses besoins
- Désir de continuité
- Se mettre à la place de l'autre
- Activités extérieures à la ferme

37

QU'EST-CE QUE JE VAIS
FAIRE QUAND JE NE SERAI
PLUS PROPRIÉTAIRE DE
L'ENTREPRISE



38

- Continuer à travailler sur la ferme
- Réaliser des projets qu'on a mis de côté
- Prévoir la réorganisation dans le couple
- Évaluer ses besoins futurs (niveaux humain et financier)
- Formation préparation à la retraite

39

EST-CE QUE JE DEVRAIS
CONSERVER DES PARTS



40

- Pour quelles raisons ?
- Importance pour le cédant
- Continuer à siéger sur des conseils d'administration
- Impacts fiscaux

41

LA RELÈVE PASSE SON
TEMPS À REGARDER SON
CELLULAIRE. EST-CE QUE
C'EST UNE MALADIE
INCURABLE



42

- Périodes pour consulter ses messages
- Est-ce une dépendance ? Texte de Pierrette Desrosiers
- Est-ce que ça lui sert aussi pour le travail ?

43

EST-CE QU'ON PEUT
TRANSFÉRER À UNE FILLE
SI SON CHUM N'EST PAS
INTÉRESSÉ



44

- Évolution par rapport à la place des femmes dans le transfert de ferme
- Relève féminine plus éduquée
- Organisation du travail

45

JE N'AI PAS DE RELÈVE,
QU'EST-CE QUE JE FAIS



46

- **Réflexion sur le désir de continuité de son entreprise**
- **Déterminer ses besoins**
- **Valider la faisabilité économique et fiscale**
- **Évaluer la possibilité d'un transfert non-apparenté**

47

**QUELLES SONT LES ÉTAPES
D'UN TRANSFERT NON
APPARENTÉ**



48

- Ressemble à un transfert familial
- La préparation des cédants doit se faire au tout début
- Les démarches sont plus séquencées
- Souvent démarches parallèles cédant-relève
- Lien de confiance à établir : signature de documents de confidentialité

49

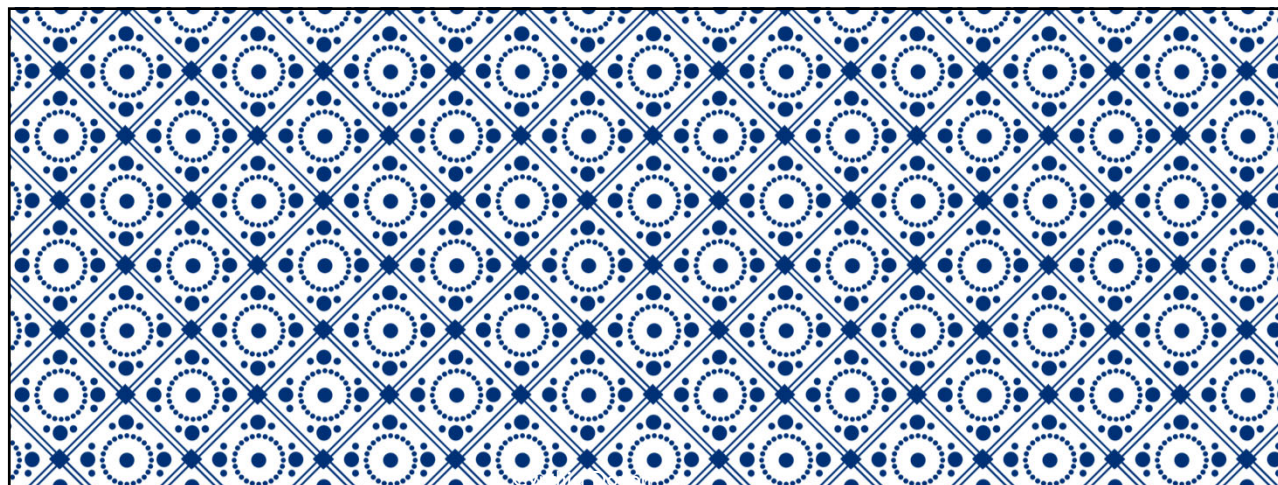
QUELS SONT LES
PROGRAMMES D'AIDE
À LA RELÈVE ?



50

- Aides à l'établissement de la Financière : prime à l'établissement, rabais d'intérêt, diminution des primes de l'ASRA, formule vendeur-prêteur
- Programmes des Fédérations spécialisées (lait, poulet, œufs)
- MRC (Développement économique)
- SCF de l'UPA
- Réseaux Agriconseils

51



QUESTIONS, COMMENTAIRES

CMCA
Centre multi-conseils agricoles

52